

PROCEDURA PER L'INSERIMENTO della

1. DOMANDA DI AMMISSIONE (TRIENNIO/BIENNIO)
2. DOMANDA DI IMMATRICOLAZIONE DIRETTA AI I ANNO (TRIENNIO)

(ai corsi di Decorazione, Pittura, Scenografia e Scultura senza sostenere l'esame di ammissione)

A.A. 2016/2017

Prima di procedere con la registrazione on-line effettuare i pagamenti dovuti

Collegarsi al seguente link:

<https://www.servizi.isidata.net/home/Procedure.aspx>

The screenshot shows the ISIDATA website interface. The top navigation bar includes links for Home, Documenti, Corsi, Procedure, and Aggiornamenti. The left sidebar contains a list of services, with 'Servizi Studenti' highlighted by a red arrow. The main content area is titled 'Procedure in rete' and lists 'Registrazione utente' and 'Incombenze Art. 13 (decentramento)'. Below this, there is a section for 'APPLICAZIONI DESKTOP REMOTO' with the item '1. INDENNITA' DI MISSIONE'. At the bottom, a navigation bar features buttons for 'Conservatori', 'Accademie', and 'Accademia di Arte Drammatica'. A red arrow points to the 'Accademie' button. The website also displays a cookie consent banner at the bottom.

Fig. 1

CLICCARE SU "ACCADEMIE" – Fig. 1



Fig. 2

CLICCARE 1. Inserimento domanda di AMMISSIONE (anche per iscrizione diretta - senza esame di ammissione - Fig. 2)

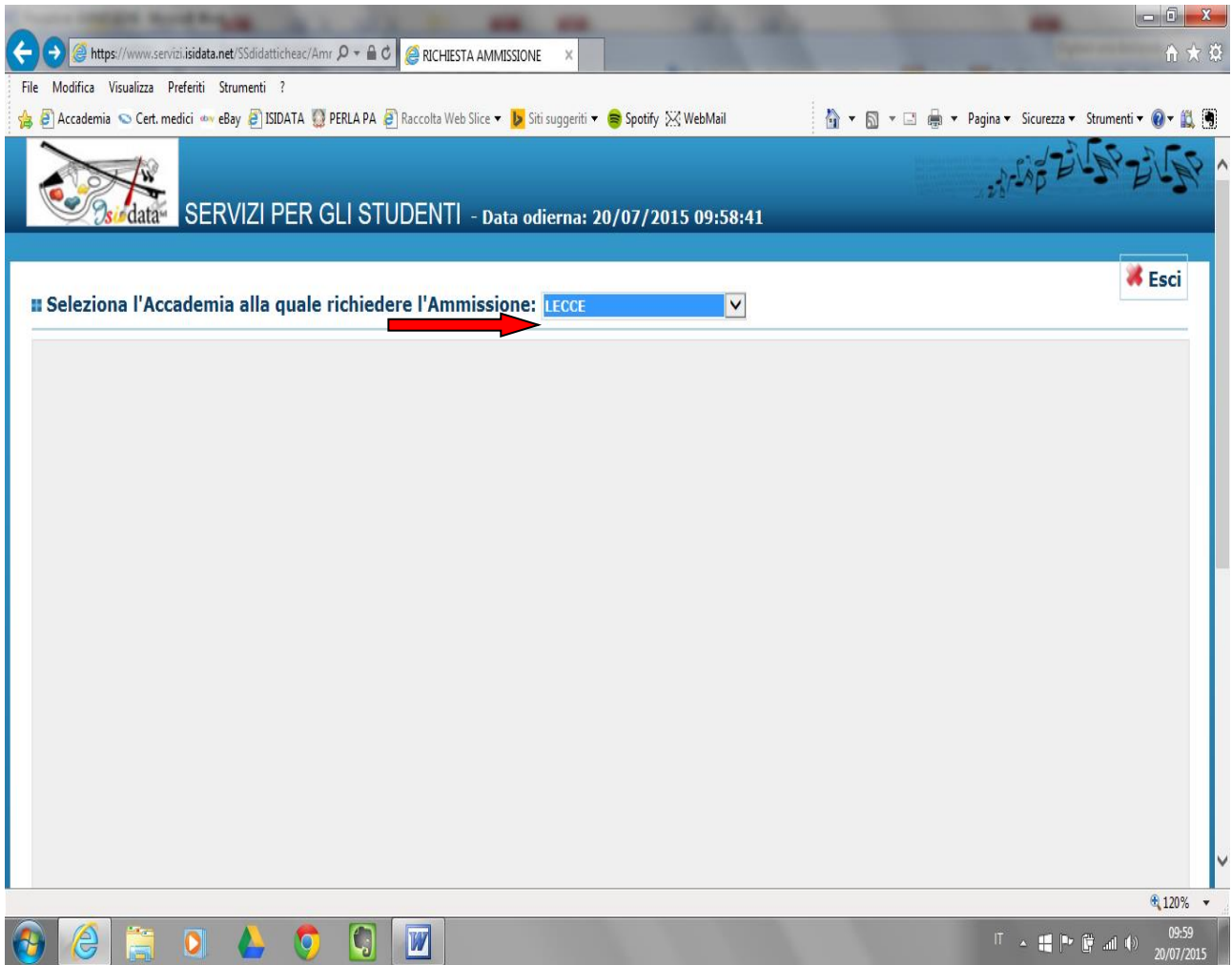


Fig.3

SELEZIONARE "LECCE" – Fig. 3

https://www.servizi.isidata.net/SSdidatticheac/Amr RICHIESTA AMMISSIONE

File Modifica Visualizza Preferiti Strumenti ?

Accademia Cert. medici eBay ISIDATA PERLA PA Raccolta Web Slice Siti suggeriti Spotify WebMail

SERVIZI PER GLI STUDENTI - Data odierna: 20/07/2015 09:59:51

Anagrafica

RICHIESTA AMMISSIONE - DATI ANAGRAFICI (anche per iscrizione diretta - senza esame di ammissione)

[Inserisci](#) | [Annulla](#)

Per effettuare l'inserimento clicca su Inserisci, il programma invierà alla vostra email utente e password con cui è possibile apportare le modifiche ai dati inseriti fino a quando l'Accademia non registra la richiesta.

Si rammenta che mediante la scheda "Tasse" si DEVE registrare il pagamento delle tasse di cui è obbligatoria la tassa sul ccp 1016 per l'ammissione, stampare la richiesta di ammissione ed inviarla mezzo raccomandata A/R o consegnarla personalmente all'Accademia allegando i documenti come richiesto dalla stessa. Si ricorda inoltre che, qualora la vs. Accademia di appartenenza richieda di allegare le copie digitali dei bollettini di pagamento e/o qualsiasi altra documentazione es. Carta di Identità o Passaporto, dovete utilizzare la scheda **Tasse o Allega documentazione**, altrimenti la domanda di Ammissione non potrà essere accettata.

INSERIMENTO (I campi contrassegnati con il segno * sono obbligatori)

Cognome/Last name*

Nome/First name*

Corso **SCENOGRRAFIA progettazione e arti applicate**

PASSWORD **XDUPCOUECV**

ISEE **Nessuna**

Sesso **Femmina**

NASCITA

Nazione di nascita* **-- Selezionare una Nazione --**

Regione

10:04 20/07/2015

Fig. 4

INSERIRE IL CORSO PRESCELTO FRA I SEGUENTI DI SEGUITO INDICATI – Fig. 4:

Per i TRIENNI di I Livello

- DIPLOMA ACCADEMICO DI I LIVELLO IN DECORAZIONE;
- DIPLOMA ACCADEMICO DI I LIVELLO IN GRAFICA;
- DIPLOMA ACCADEMICO DI I LIVELLO IN PITTURA;
- DIPLOMA ACCADEMICO DI I LIVELLO IN SCENOGRRAFIA;
- DIPLOMA ACCADEMICO DI I LIVELLO IN SCULTURA

Per i BIENNI di II Livello

- DIPLOMA BIENNALE INTERSCUOLA DI II LIVELLO IN ARTI VISIVE INDIRIZZO PITTURA;
- DIPLOMA BIENNALE INTERSCUOLA DI II LIVELLO IN ARTI VISIVE INDIRIZZO DECORAZIONE;
- DIPLOMA BIENNALE INTERSCUOLA DI II LIVELLO IN EDITORIA D'ARTE – SCUOLA DI GRAFICA;
- CORSO BIENNALE DI II LIVELLO IN SCENOGRRAFIA PER IL CINEMA E LA TV;
- DIPLOMA BIENNALE INTERSCUOLA DI II LIVELLO IN ARTI VISIVE INDIRIZZO SCULTURA

N.B.: ALL'INTERNO DELLA SCHERMATA – FIG. 4 – È INOLTRE RICHIESTO IL TITOLO DI STUDIO FRA QUELLI RIPORTATI NEL MENÙ A TENDINA.

CLICCARE INSERISCI

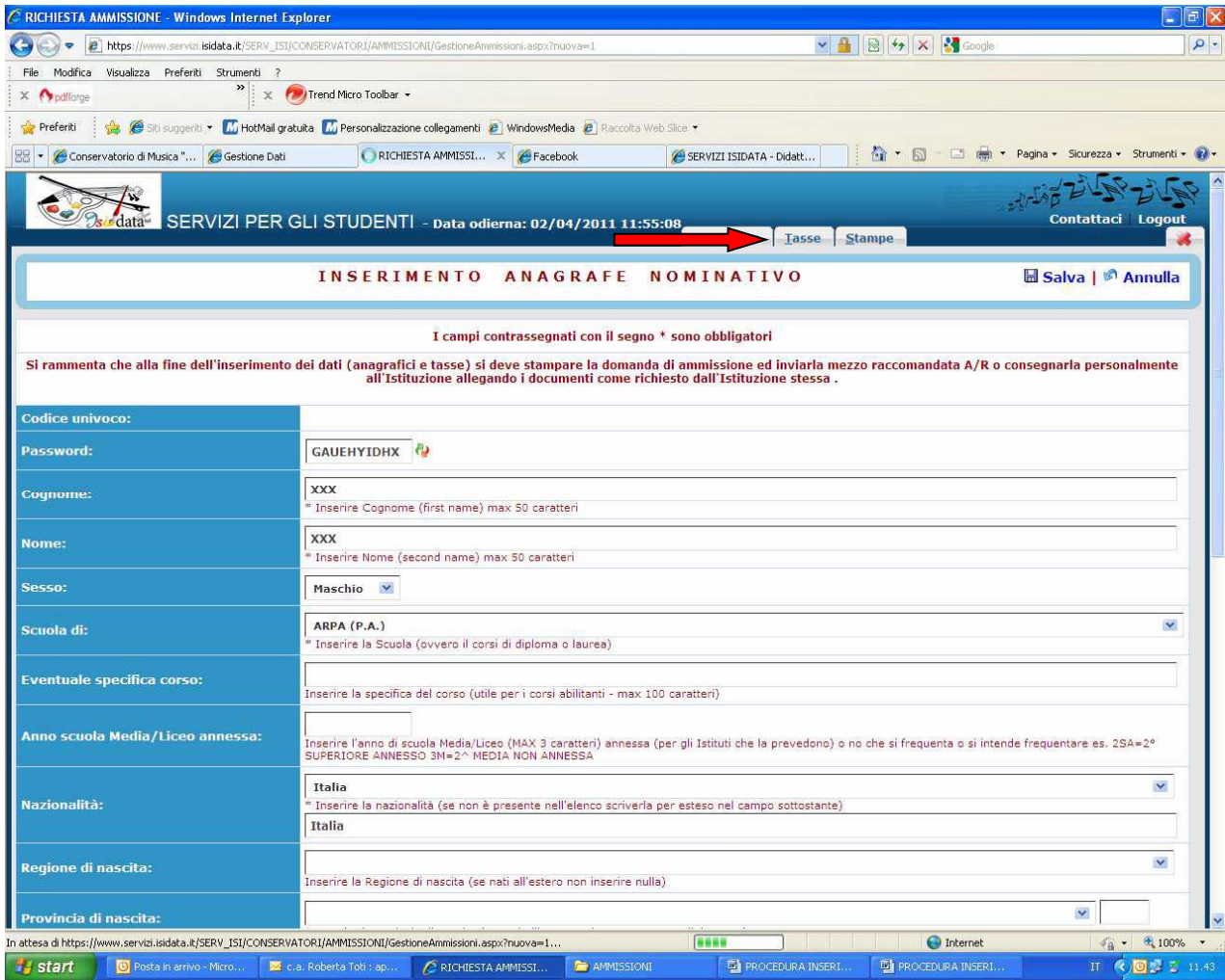


Fig. 5

CLICCARE SU "TASSE" – Fig. 5

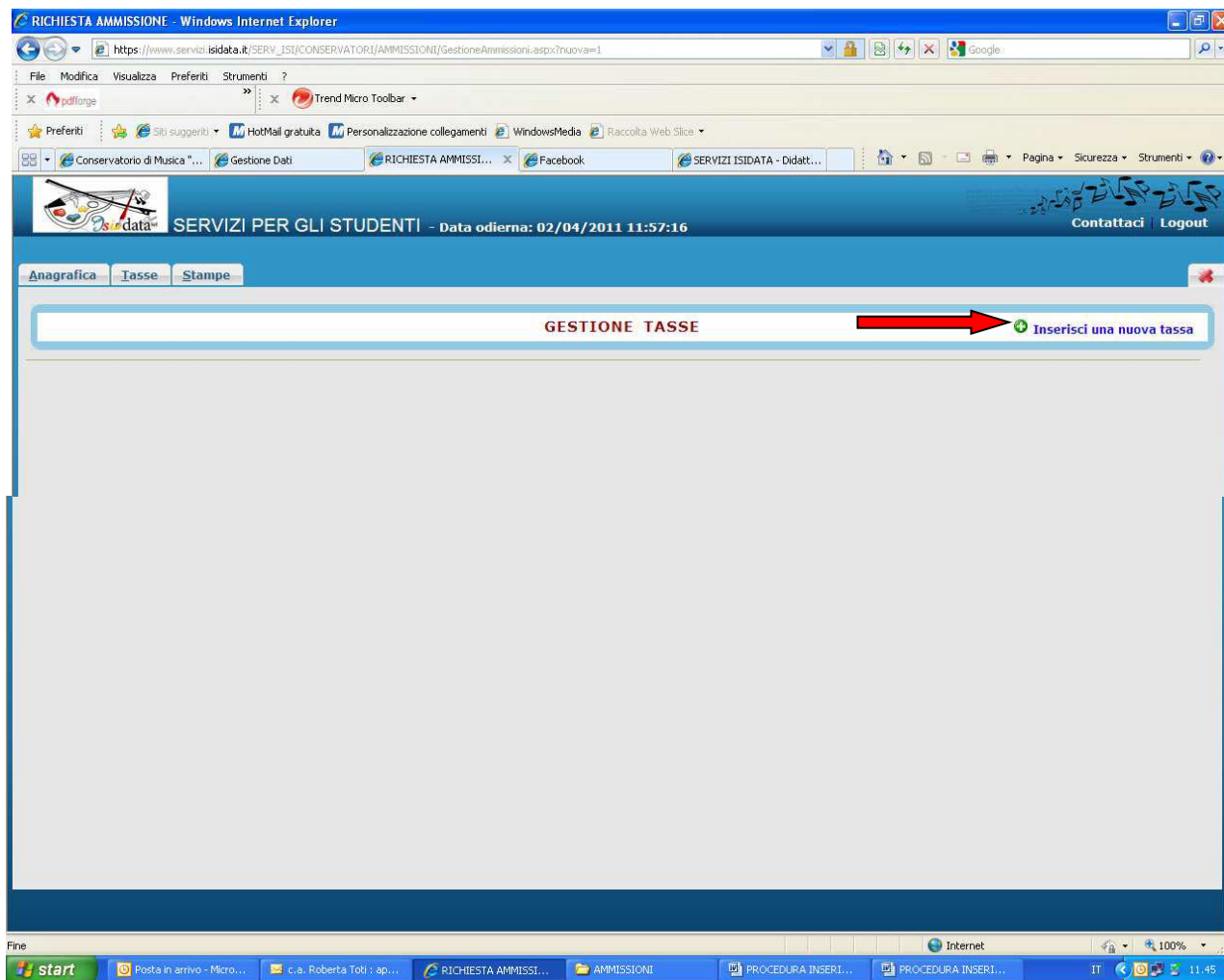


Fig. 6

CLICCARE SU "INSERISCI NUOVA TASSA" – Fig. 6

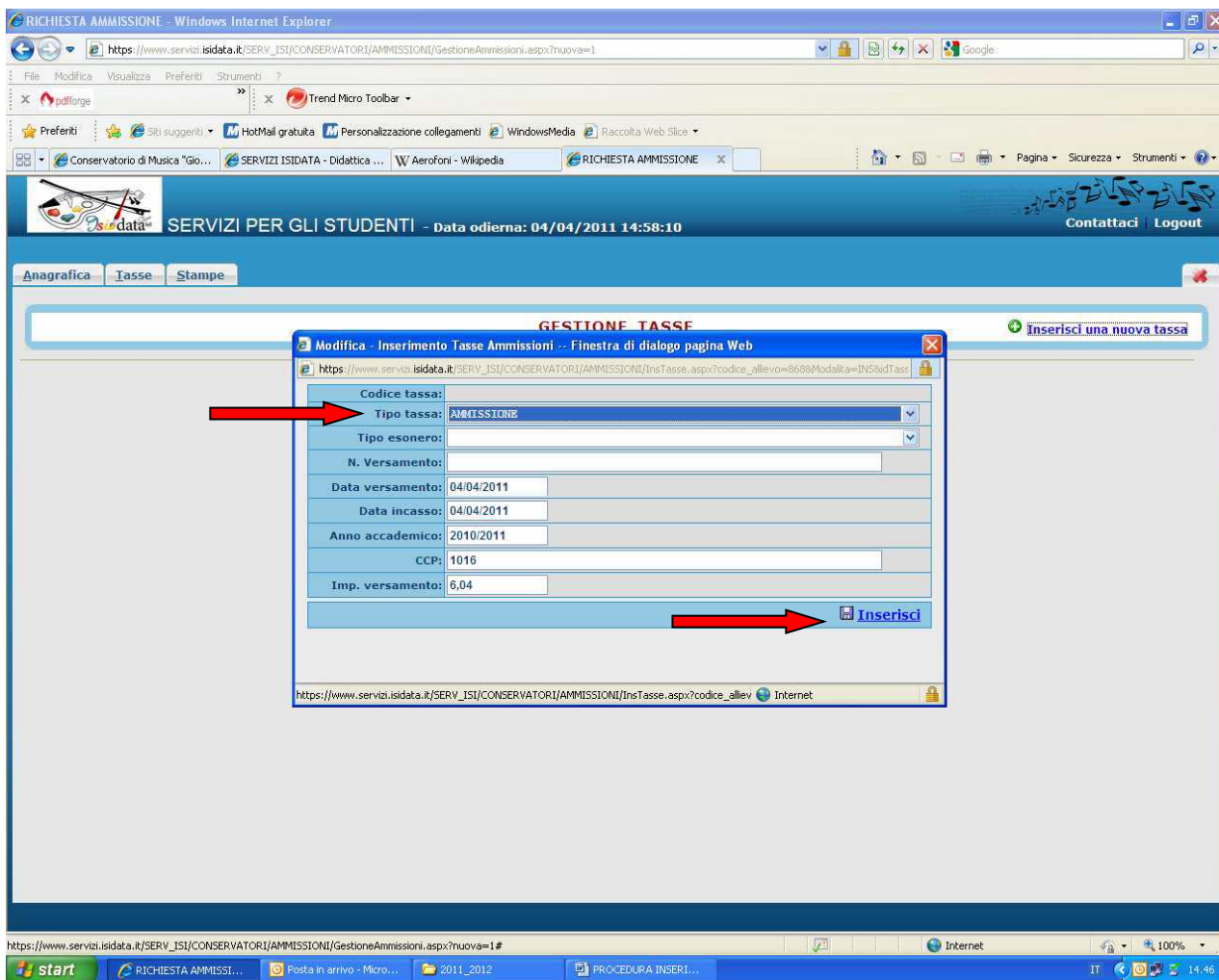


Fig. 7

Inserimento tasse - Fig. 7:

1. CONTRIBUTO FISSO ESAME DI AMMISSIONE

TIPO TASSA: CONTRIBUTO FISSO ESAME AMMISSIONE € 40,00 A TITOLO DI DIRITTI DI SEGRETERIA (è prevista la dispensa per categorie speciali);
DATA VERSAMENTO (del bollettino di pagamento) da versare su **ccp n. 45060936** intestato a: Accademia di Belle Arti di Lecce servizio tesoreria Via Libertini n. 3 cap. 73100 Lecce;
N. VERSAMENTO (inserire il numero del versamento riportato sul bollettino pagato ad esempio: VCYL0118)

CLICCARE SU "INSERISCI"

(per eventuali esoneri/dispensa vedere il regolamento Tasse e Contributi A.A. 2016/2017 pubblicato sul sito dell'Accademia)

2. TASSA STATALE ESAME DI AMMISSIONE

(stessa procedura usata per l'inserimento del "Contributo esame di ammissione")

TIPO TASSA: TASSA STATALE ESAME DI AMMISSIONE € 15,13;
DATA VERSAMENTO (del bollettino di pagamento) da versare su ccp n. 1016 intestato a Agenzia delle Entrate - centro operativo Pescara - tasse scolastiche (è prevista la dispensa per motivo di reddito);
N. VERSAMENTO (inserire il numero del versamento riportato sul bollettino pagato ad esempio: VCYL0119)
(per eventuali esoneri/dispense vedere il regolamento Tasse e Contributi relativo all'A.A. 2016/2017)

CLICCARE SU "INSERISCI"

3. IMMATRICOLAZIONE AL I ANNO (solo per iscrizioni dirette al Triennio di Decorazione, Pittura, Scenografia e Scultura)

Per "l'inserimento delle tasse/contributi di immatricolazione" occorre seguire la stessa procedura prevista per l'inserimento delle tasse di Ammissione e consultare il "Regolamento Tasse e Contributi" relativo all'A.A. 2016/2017 (<http://www.accademialecce.it/tasse.asp>) per quanto riguarda gli importi.

DOPO AVER INSERITO LE TASSE CLICCARE SU "STAMPE" – Fig. 8

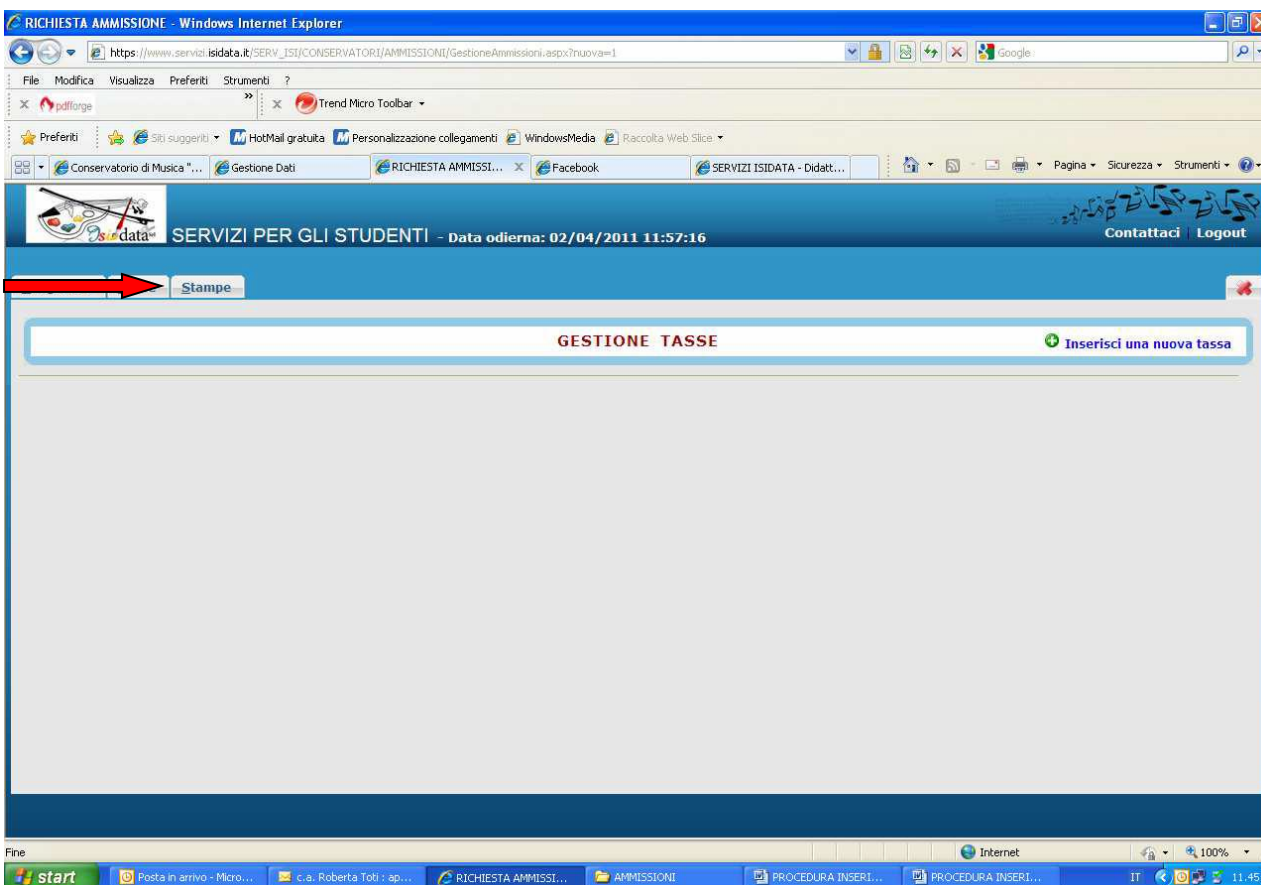


Fig. 8

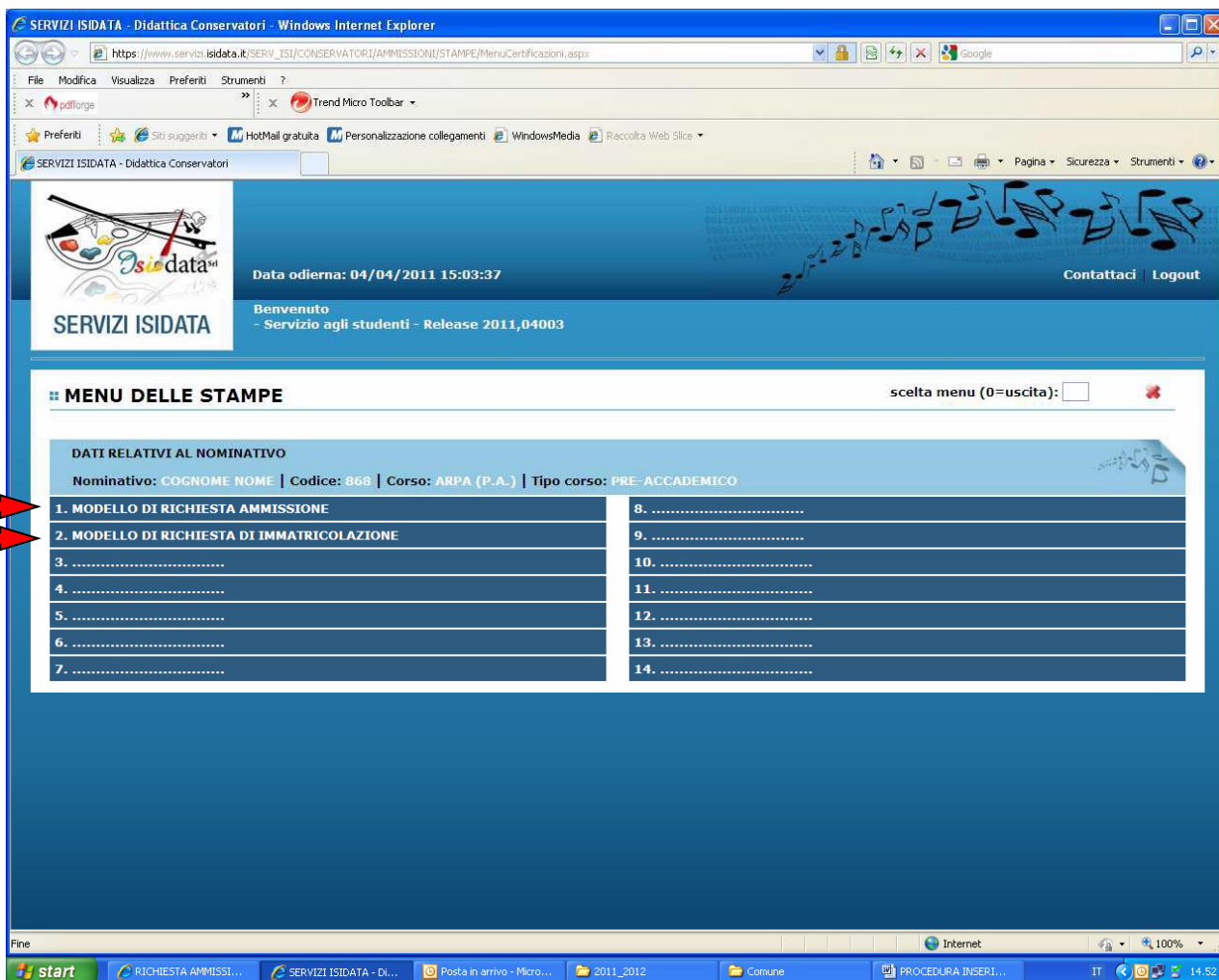


Fig. 9

CLICCARE SUL PUNTO 1 – Fig. 9 “**MODELLO DI RICHIESTA AMMISSIONE**”
 (rivolto agli studenti che **dovranno** sostenere l'esame di ammissione)

CLICCARE SUL PUNTO 2 – Fig. 9 “**MODELLO DI RICHIESTA IMMATRICOLAZIONE**”
 (rivolto agli studenti che si immatricolano al I° anno **senza** sostenere l'esame di ammissione)

N.B.: Sono **esonerati** dal sostenere l'esame di ammissione gli studenti in possesso del:

1. diploma di liceo artistico indirizzo:

- Arti figurative;
- Architettura e ambiente (ad esclusione di Architettura Vecchio ordinamento);
- Design;
- Audiovisivo e multimediale;
- Grafica;
- Scenografia

2. diploma istituto d'arte

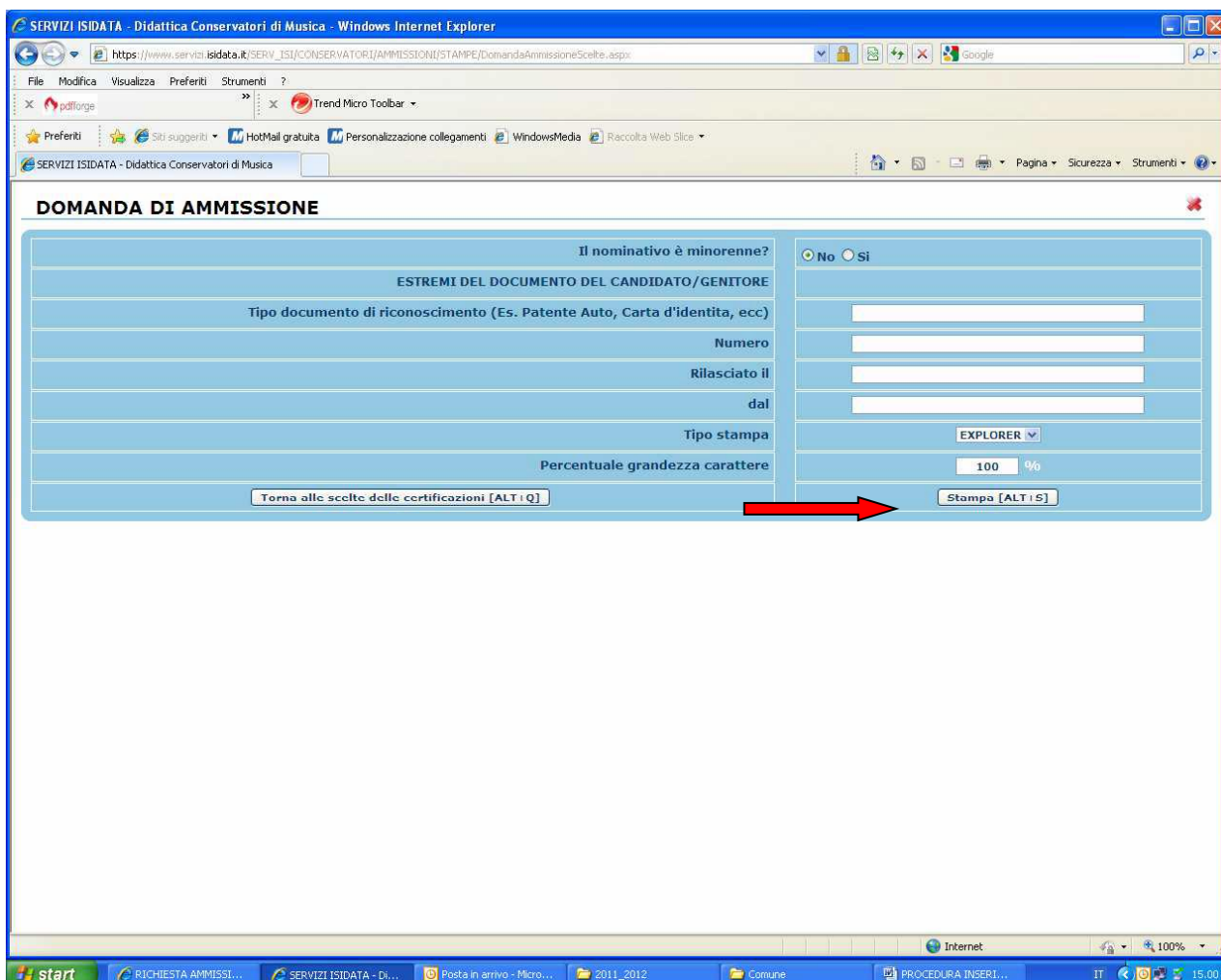


Fig. 10

Compilare la schermata e cliccare su “STAMPA” – Fig. 10.

Effettuate le stampe, i moduli di richiesta ammissione/immatricolazione dovranno essere debitamente firmati e consegnati alla Segreteria didattica allegando le documentazioni previste (ricevute di pagamento di tasse e contributi, copia documento di riconoscimento, marca da bollo da € 16,00, etc etc).

Scadenza presentazione Domande/Moduli

- Iscrizioni/Immatricolazioni dirette: **entro il 07.10.2016**;
- Ammissioni al corso di Grafica **entro il 16.09.2016**;
- Ammissioni ai corsi di Pittura, Decorazione, Scultura e Scenografia **entro il 26.09.2016**.

Consegna delle Domande/Moduli

Le domande/moduli possono essere presentate/i:

1. per email rispettivamente ai seguenti indirizzi di posta elettronica:

- ammissioni@accademialecce.it – per gli studenti che si iscrivono agli esami di ammissione di Decorazione, Pittura, Scenografia, Scultura e Grafica;
- immatricolazioni@accademialecce.it – per gli studenti che si iscrivono direttamente ai corsi di Decorazione, Pittura, Scenografia, Scultura senza sostenere gli esami di ammissione.

2. Brevi manu nei giorni e orari di sportello (lunedì, mercoledì e venerdì dalle ore 10.00 alle ore 12.00).

Allegati alle Domande/Moduli

- ricevuta di versamento di € 15,13 sul c/c postale n. **1016** intestato a Agenzia delle Entrate - centro operativo Pescara - tasse scolastiche (è prevista la dispensa per motivo di reddito);
- ricevuta di versamento di € 40,00 sul c/c postale n. **45060936** intestato a Accademia di Belle Arti di Lecce - Servizio Tesoreria – diritti di segreteria (è prevista la dispensa per categorie speciali);
- documento di riconoscimento;
- autocertificazione del titolo di studio (solo per domande di ammissione)
- marca da bollo di € 16.00